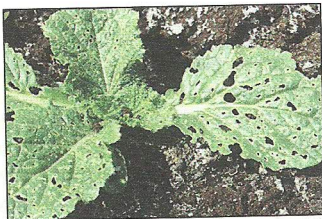


Navets et radis

Surveiller les altises des crucifères !

Ces petits insectes sauteurs bien connus effectuent sur les jeunes feuilles de très nombreuses perforations. Les altises (plusieurs espèces de phyllotreta) attaquent parfois les plantules pendant leur germination, avant leur levée. Les dégâts sont parfois importants en avril-mai et juillet-août, un peu moins à l'automne, sauf lors de période de temps sec. Dès les premiers dégâts, on pourra pulvériser un insecticide à base de cypeméthrine, detaméthrine ou lambda-cyhalothrine.

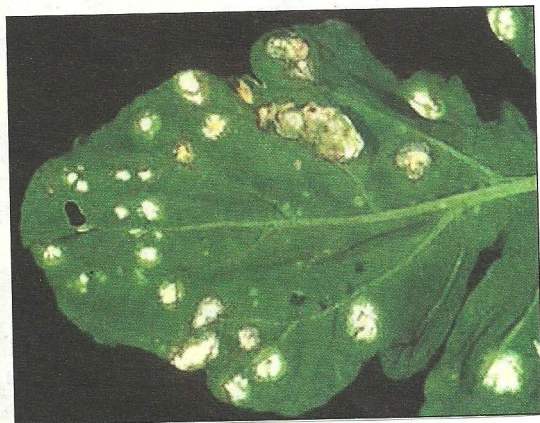


Criblures d'altise sur feuilles de crucifère.

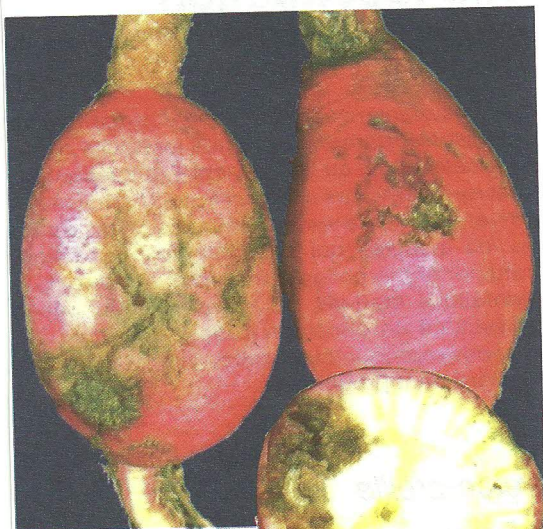
Attention aussi à la rouille blanche des crucifères

Elle est due à *Albugo candida*. Elle provoque sur les feuilles l'apparition de pustules blanc brillant à la surface. Cette maladie est très importante sur radis porte-graine. Il n'y a pas de produit homologué pour cet usage. Veillez à appliquer la rotation des parcelles.

M.C.



Mouche du radis



Delia floralis attaque un grand nombre de crucifères, notamment le navet, le chou, le chou-fleur, la chicorée, ... Les dégâts sont toujours très importants. Sur les légumes racines, les larves creusent des galeries qui peuvent remonter jusqu'au pétiole des feuilles et rendre le légume impropre à la consommation. Dans les plantes à racines ligneuses, les galeries restent limitées à leur partie périphérique, pouvant parfois séparer l'extrémité du pivot de la racine sous-jacente. Lorsque l'attaque est massive, les plantes cessent de croître, prennent une teinte plombée et manquent de turgescence, peu à peu elles jaunissent et meurent. Dans le cas d'attaques moindres, la croissance des plantes est fortement retardée. Par ailleurs, la présence de galeries permet l'installation de pourritures qui attirent des dyptères saprophages. Sur radis, il n'y a pas de traitements chimiques autorisés. On pourra pulvériser Envirepel (produit composé presque entièrement d'ail) qui agira comme répulsif pendant une douzaine de jours. Ce produit est utilisable en agriculture biologique.

MC