

Pensez aux pièges

Pour un suivi précis des vols des mouches de l'olive dans votre verger, il est important d'installer un piège. Ce piège est à contrôler deux fois par semaine en notant le nombre de mouches capturées. Ainsi, vous pourrez adapter votre stratégie de lutte (préventive ou curative).

De très nombreux pièges sont proposés dans le commerce.

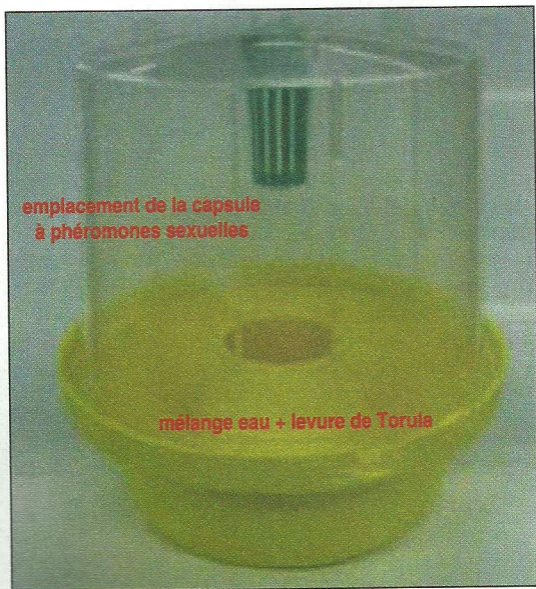
Le piège alimentaire, avec une solution de 40 g/l de phosphate d'ammoniaque, est le plus économique, mais il doit être rempli dès que le liquide est évacué et le comptage des mouches y est parfois difficile.

Le panneau chromatique jaune avec capsule à phéromones sexuelles cumule l'attraction par la couleur jaune et l'attraction sexuelle. Très facile d'emploi, il se change tous les mois.



Panneau chromatique jaune avec capsule à phéromones sexuelles (entourée en rouge).

Le piège Mc Phail cumule l'effet attractif alimentaire (le liquide est un mélange d'eau et de levure de *Torula*) et l'effet sexuel. La capsule à phéromones sexuelles est placée dans un petit panier.



Ces pièges doivent être installés à hauteur d'homme pour que vous puissiez les contrôler facilement, de préférence sur des branches à l'abri du vent et côté sud.

Attention, ces pièges sont installés comme indicateur et non pas pour des piégeages massifs. Le piégeage massif consisterait à installer un piège par arbre ce qui représente un investissement important. De plus l'efficacité est très aléatoire, sauf pour le cas de vergers suffisamment isolés.

Vous pouvez trouver ces pièges à la coopérative de Grasse (Agrimar), la coopérative de Nice (CMA), les coopératives de Puget-Théniers, de Contes et de Cagnes-sur-Mer (Terres d'Azur).

Marcel Caporalino

SAS Terres d'azur - 06.86.84.22.87